

**「ミシュラン・グリーンガイド・ジャポン フランス語版改訂第2版」に
長瀨(埼玉県内初)が掲載されたことを記念して観光PRを実施します！**

～ 首都圏鉄道の各駅や電車の中で、広告を展開します ～

～ 特急レッドアロー号にミシュラン・グリーンガイド・ジャポン掲載記念号として特別外装を施し運行します ～

西武鉄道株式会社（本社：埼玉県所沢市 社長：白山 進）は、このたび、埼玉県の長瀨町と、同町にある「寶登山神社」が5月13日（金）に発売された世界的に著名な旅行ガイドブック「ミシュラン・グリーンガイド・ジャポン フランス語版改訂第2版」に掲載（※埼玉県内初、「寶登山神社」は一つ星（★）の評価を受けました）され、世界に認められる観光地となったことを記念して、PRを実施してまいります。

これにより、首都圏、国内はもとより、韓国など近隣諸国の観光客誘致につなげてまいります。詳細は以下の通りです。

ミシュラン・グリーンガイド・ジャポンに
一つ星(★)として掲載された寶登山神社



<アクセス> 西武鉄道池袋線「池袋」駅から
「西武秩父」駅まで特急レッドアローで78分、
「西武秩父」駅から「御花畑」駅まで徒歩約5分、
秩父鉄道に乗り換えて「長瀨」駅まで約20分。
寶登山神社までは徒歩約15分です。



首都圏の駅及び電車中づりで展開されるポスター（長瀨ライン下り）

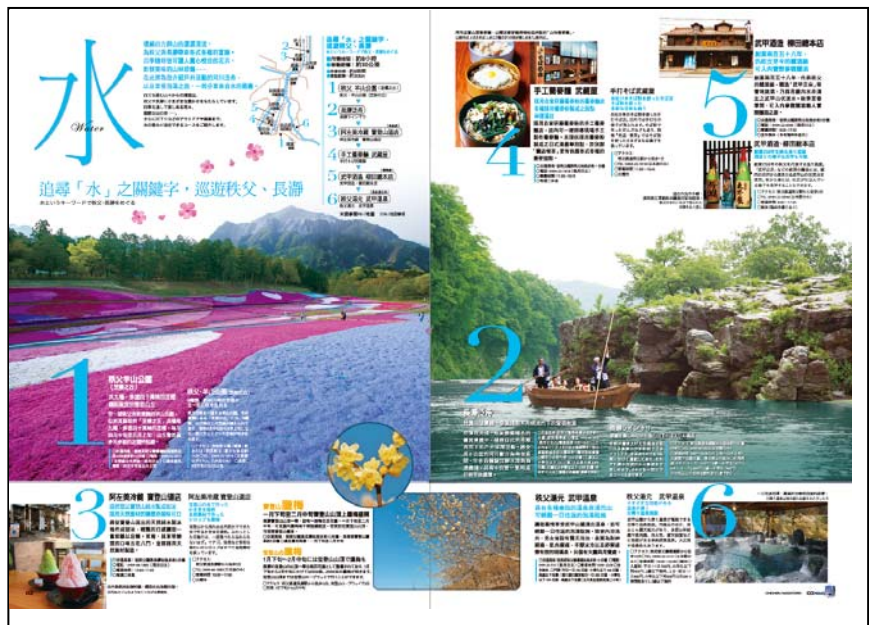
<当社によるミシュラン・グリーンガイド・ジャポン掲載記念PRのポイント>

- ・ 埼玉県、長瀨町、秩父鉄道、秩父市などと共同で、長瀨をイメージしたポスターを作成し、**西武鉄道の各路線及び都内近郊の各私鉄路線の駅での掲示や電車内の中張り広告などを展開**します。（合計12鉄道会社）
- ・ 長瀨町観光協会駅前案内所及び秩父観光情報館（西武秩父駅前）などに、**日本語と外国語（英語、韓国語（ハングル）、中国語（簡体及び繁体））の併記による長瀨及び秩父を紹介したパンフレットを配置**します。さらに、同パンフレットを近隣諸外国の玄関口である**羽田空港にも配置**します。
- ・ **西武鉄道池袋駅において、地元長瀨町の旅館の女将さんやライン下りの船頭さんなどが中心となり、ミシュラン・グリーンガイド・ジャポン掲載記念誘客キャンペーンを実施**します。（5月25日（水））
- ・ 池袋線・西武有楽町線と東京メトロ副都心線との相互直通電車**1編成**を使用し、**飯能～渋谷間（基本）において全面中張り広告のPRを実施**します。（6月1日（水）～6月15日（水）まで）
- ・ **特急レッドアロー号にミシュラン・グリーンガイド・ジャポン掲載記念号として特別な外装を施し運行**します。（※夏休みシーズンの開始を予定）
- ・ **立教大学観光学部の協力により、今後、同大学の近隣諸国留学生によるモニターツアーなどを実施し、外国人から見た長瀨エリアの魅力発掘**を行い、パンフレット類の作成や商品造成などに反映してまいります。（今年度実施予定）
- ・ その他、行楽シーズンに当たる夏から秋にかけてイベントなどを実施し、さらなるPRを図ってまいります。

（長瀨町観光協会や羽田空港などに配置されるパンフレット）



<表紙>



<内容（抜粋）>

以上