

本件は東京都と同時発表しています。

## 池袋線石神井公園駅付近における上り線高架化による効果 ～踏切による遮断時間が約 4 割減少するなど多くの効果が認められました～

西武鉄道株式会社（本社：埼玉県所沢市、社長：後藤高志）は、東京都、練馬区と共同で進めている池袋線連続立体交差事業の I 期区間として練馬高野台駅～石神井公園駅付近の上り線を本年 2 月 7 日（日）に高架化しました。

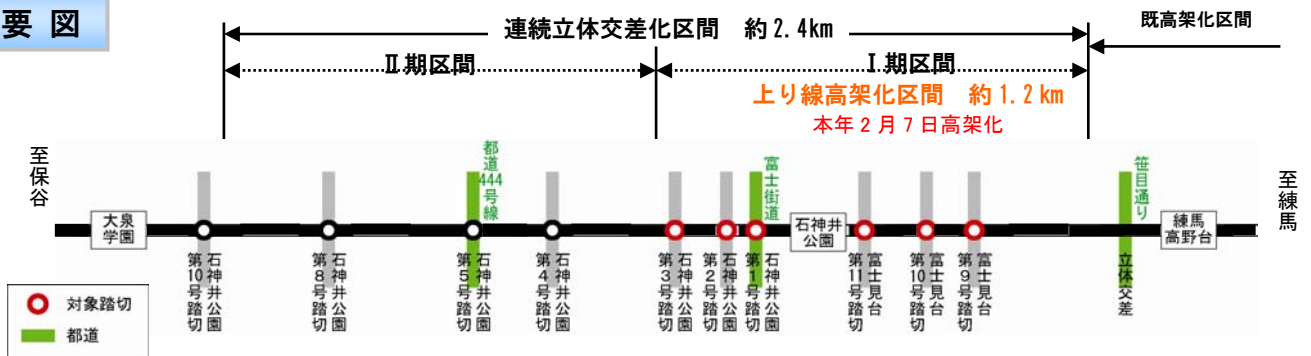
今般、この高架化により、関係する 6 個所の踏切遮断時間が約 4 割減少し、付近の交通渋滞が大幅に緩和されたことに加え、この 6 個所の踏切を横断する距離（踏切横断長）が短縮されたことにより、地域の方々の安全性、安心感が大きく向上しました。

また、高架化により新設された石神井公園駅（上りホーム）ではエレベーター・エスカレーターの設置によりバリアフリー化されたことに加え、以前よりホーム幅を拡大（最大幅 6m → 10m）したことにより、安全性の向上とともに「ホーム待合室」を設置し、より使いやすい駅へと変わりました。

当事業では、引き続き、練馬高野台駅～大泉学園駅間の全 9 個所の踏切解消に向け工事を進めてまいります。

### 池袋線（石神井公園駅付近）の上り線高架化による効果

#### 概要図

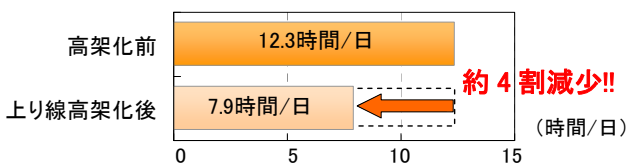


（以下：全て平日のデータ）

#### 踏切による待ち時間が減少！

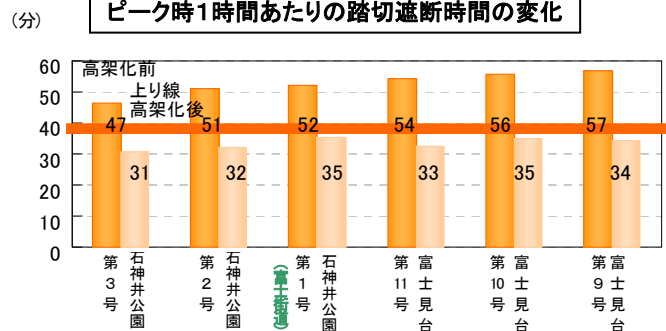
#### ○踏切遮断時間が約 4 割減少

##### 踏切 6 個所の遮断時間の変化



#### ○「開かずの踏切」※状態が解消

##### ピーク時1時間あたりの踏切遮断時間の変化

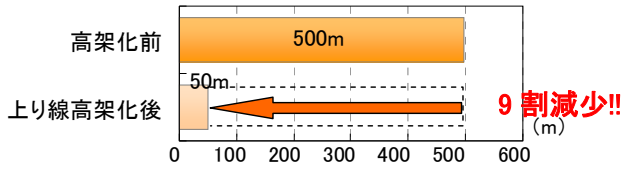


※ピーク時1時間あたりの遮断時間が40分以上の踏切

## 富士街道もスムーズに！

### ○ 最大渋滞長が9割減少

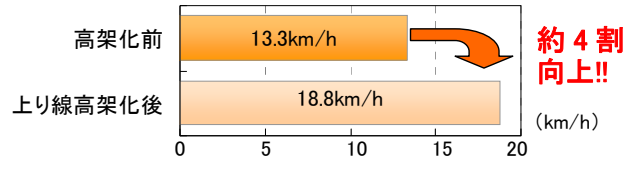
石神井公園第1号踏切の遮断による渋滞\*の変化



※踏切北側の最大渋滞長

### ○ 旅行速度が約4割向上

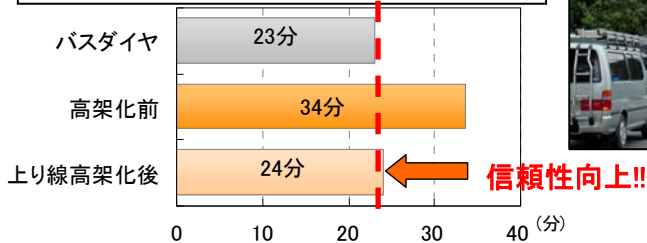
平均旅行速度\*の変化



※谷原→石神井学園前間(7:00~19:00調査)

### ○ バスダイヤの信頼性が向上

三軒寺→上石神井中学校入口間の平均所要時間



※吉60 三軒寺→上石神井中学校入口間(約5km 7:00~10:00調査)



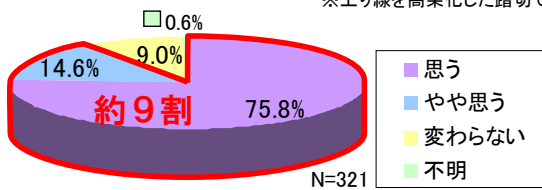
【富士街道の状況】



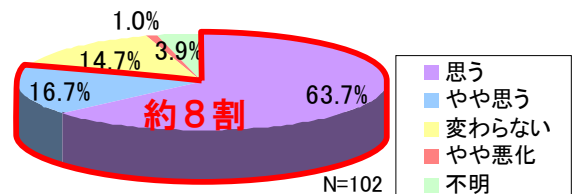
## 地元の方々も効果を実感！

### ○ 線路の反対側へ行きやすくなった

※上り線を高架化した踏切でのヒアリング結果



### ○ お年寄りやこどもの移動が安全になった



以上