

2008年9月8日

PASMO協議会

第15回鉄道フェスティバルに出展
PASMO協議会公認グッズ8種類を発売!
～ 10月11日(土)・12日(日) ～

PASMO協議会では、ICカードPASMO利用促進とPRのため、2008年10月11日(土)・12日(日)日比谷公園(東京都千代田区)で行われる「第15回鉄道フェスティバル」に出展いたします。

当日は、「PASMOのロボット」をデザインした、PASMO協議会公認グッズ、「PASMOミニミラー」をはじめ、「PASMO卓上カレンダー」、「PASMOオリジナルキャップ」、「PASMOキャラクター缶バッジ」、「PASMO交通安全御守り」、「PASMOバス型目覚まし時計」、「PASMOリキッドボールペン」、「PASMOご利用可能エリア全駅路線図カレンダー」を発売いたします。また、このPASMO協議会公認グッズを購入いただいたお客様でICカードPASMOをお持ちの方には抽選で素敵なプレゼントが当たります。

なお、一部商品につきましては購入数量を制限させていただくことがございますので予めご了承下さい。概要は下記のとおりです。詳しくは別紙をご覧ください。

記

1. PASMOミニミラー

PASMOのロボット図柄入りのミニミラーです。

2. 2009年PASMO卓上カレンダー

「PASMOのロボット」がいろいろな表情をみせます。

3. PASMOキャラクター缶バッジ

PASMOのロボットの顔を缶バッジにしました。

4. PASMO交通安全御守り

「PASMOのロボット」の交通安全御守りです。通常はシルバープレートが入っていますが、限定10個はゴールドプレートが入っています。どちらが当たるかはお楽しみです。

5. PASMOバス型目覚まし時計

プルバック方式で走り、目覚まし設定時刻に音と光で知らせるアラーム機能付のコンパクトな目覚まし時計です。

6. PASMOリキッドボールペン

上下に動かすとPASMOの電車・バスが行ったり来たりします。

7. PASMOご利用可能エリア全駅路線図カレンダー

PASMOがご利用できる鉄道の全駅路線図カレンダーです。

8. PASMOオリジナルキャップ

PASMOのロゴが入ったオリジナルキャップです。

【別紙】

1. グッズ発売概要

(1) 発売日

10月11日(土)、12日(日)

(2) 発売場所

第15回鉄道フェスティバル会場(日比谷公園大噴水広場)
PASMO協議会ブース

(3) 発売時間

10:00~17:00

(4) グッズ詳細

①PASMOミニミラー

・ 発売価格

1個500円(税込)

・ 発売個数

1,000個



②2009年PASMO卓上カレンダー

・ 発売価格

1部500円(税込)

・ 発売部数

1,800部



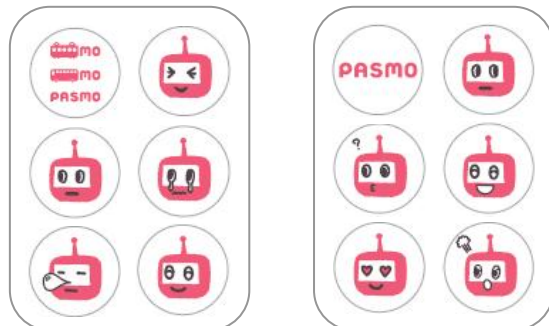
③PASMOキャラクター缶バッジ

・ 発売価格

1セット700円(税込)

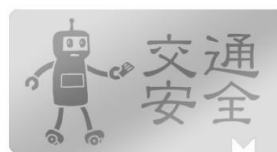
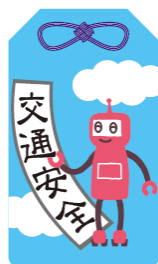
・ 発売個数(2種)

各セット1,000個



④PASMO交通安全御守り

- ・ 発売価格
1個800円（税込）
- ・ 発売個数
1,000個



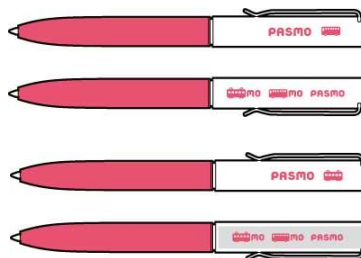
⑤PASMOバス型目覚まし時計

- ・ 発売価格
1個1,000円（税込）
- ・ 発売個数
1,000個



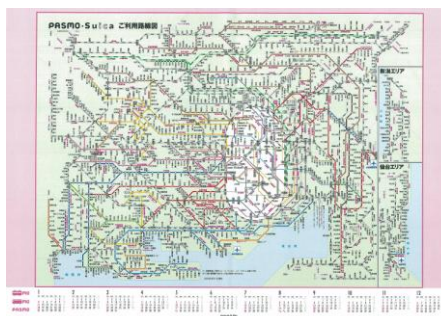
⑥PASMOリキッドボールペン

- ・ 発売価格
1本500円（税込）
- ・ 発売本数
鉄道 1,000本
バス 800本



⑦PASMOご利用可能エリア全駅路線図カレンダー

- ・ 発売価格
1部400円（税込）
- ・ 発売個数
1,800部



⑧PASMOオリジナルキャップ

- ・ 発売価格
1個2,000円（税込）
- ・ 発売個数
200個



2. お客様特典

当日、PASMO協議会ブースでグッズをご購入のお客様でICカードPASMOを提示していただいた方には、抽選で各日100名様にPASMOオリジナルグッズが当たります。抽選にもれた方にもプレゼントがあります。

3. お客様からのお問合せ先

社 局 名	部 署 名	電 話 番 号
小田急電鉄	小田急お客さまセンター	03-3481-0066
京王電鉄	京王お客さまセンター	042-357-6161
京成電鉄	京成上野案内所	03-3831-0131
京浜急行電鉄	京急ご案内センター	03-5789-8686
相模鉄道	相鉄お客様センター	045-319-2111
西武鉄道	西武鉄道お客さまセンター	04-2996-2888
東京急行電鉄	東急お客さまセンター	03-3477-0109
東京メトロ	東京メトロお客様センター	03-3941-2004
東京都交通局	電車部 営業課	03-5320-6076
東武鉄道	東武鉄道お客さまセンター	03-5962-0102
横浜市交通局	横浜市コールセンター	045-664-2525

以上